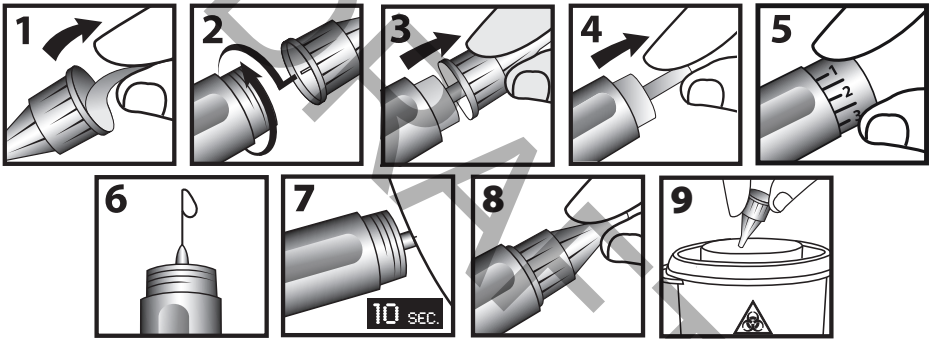


## Wie wird eine Nadel zur Insulin-Injektion verwendet?

1. Sicherheitssiegel entfernen
2. Nadel auf Insulinpen aufschrauben  
(die **Wellion MEDFINE plus** Nadeln entsprechen der **ISO-Norm EN ISO 11608-2:2012** und sind mit allen gängigen Insulinpens kompatibel)
3. Äußere Sicherheitskappe abnehmen
4. Innere Sicherheitskappe abnehmen
5. Insulindosis am Pen einstellen
6. Durchlaufprobe machen, um die Luft aus dem Pen zu entfernen
7. Nadel auf geeignete Injektionsstelle ansetzen und Insulin injizieren
8. Äußere Sicherheitskappe wieder aufsetzen
9. Nadel in Abwurfbehälter entsorgen, um Nadelstichverletzungen und Infektionen zu vermeiden



**österreichisches Familienunternehmen &  
verlässlicher Partner im Gesundheitsbereich**

**MED TRUST Handelsges.m.b.H.**

Gewerbepark 10 · 7221 Marz

Tel.: (+43)02626/64190 · e-mail: [office@medtrust.at](mailto:office@medtrust.at)

[www.medtrust.at](http://www.medtrust.at) · [www.wellion.at](http://www.wellion.at)

